

Maîtrise de la demande

Module 4 – séquence 2
Activité 3



DÉFINITION

- ensemble des mesures qui permettent d'améliorer les équipements d'utilisation de l'énergie
- si modification des équipements d'utilisation, rythme de réalisation des économies fonction du taux de renouvellement du parc

EFFETS PROGRESSIFS

- parcs existants (logements, automobiles)
- nouveaux matériels ou techniques
- amélioration de l'utilisation des équipements existants

Voiture années 90



Jon Shaffer, *SundayFunday*. CC BY NC

Ville du début du 20^e siècle



Petre McGowan, *Ealing Town Hall*. CC BY

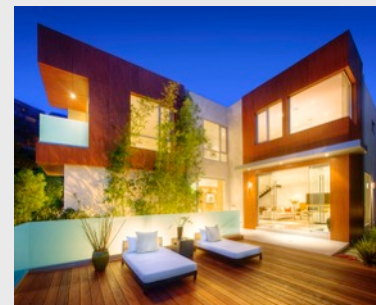


Voiture électrique



Ian, *Electric Car Charging Little Park Street Coventry*. CC BY NC

Logement contemporain



Chase Lindberg, *Marmont Modern House Los Angeles*. CC BY

EFFETS PROGRESSIFS MAIS POTENTIEL CONSIDÉRABLE

- aide financière de l'Etat parfois nécessaire
- limitent la pression sur les réserves énergétiques et sur l'environnement



MAÎTRISE DE LA DEMANDE DANS LE SECTEUR INDUSTRIEL

- baisse des consommations
 - pétrole - 60 % de 1973 à 1988



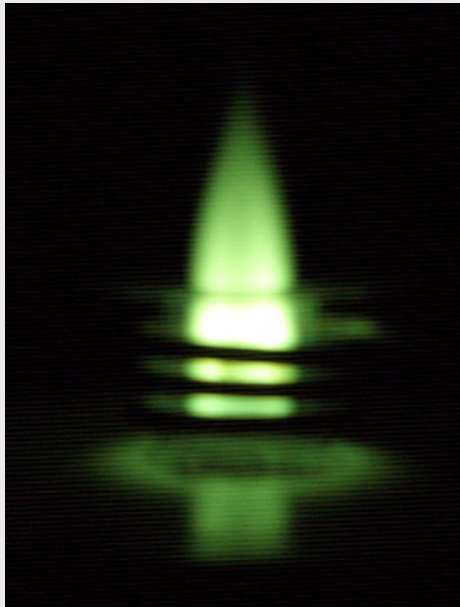
© Freepik

- motivation est forte dans les branches industrielles les plus consommatrices

MAÎTRISE DE LA DEMANDE DANS LE SECTEUR INDUSTRIEL

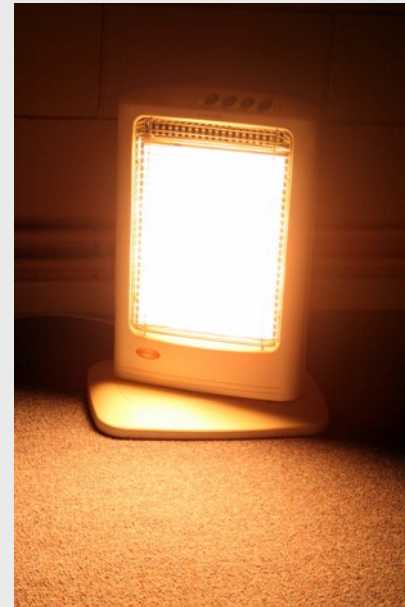
- techniques électriques performantes :
 - recompression mécanique de vapeur, filtrage par membrane, torches à plasma, chauffage par induction, chauffage infra-rouge

Torche à Plasma



DaniDF1995, image d'une torche à plasma à analyse, vue travers une vitre de protection verte. Domaine Public

Chauffage infrarouge



Pete, Project 365#333:29110 The Heat Is On! CC BY

MAÎTRISE DE LA DEMANDE DANS LE SECTEUR DE L'HABITAT

- consommation énergétique logement :
 - 1,4 tep/an normes de 1974
 - 0,85 tep/an postérieur à 1987 (HPE **)

Habitation



MAÎTRISE DE LA DEMANDE DANS LE SECTEUR DE L'HABITAT

- équipements électroménagers :
 - - 60 % lave-linge et congélateurs
 - - 40 % fours électriques
 - ampoules néons de 11 W avec éclairage égal à celui d'une ampoule à filament de 60 W (facteur 5)

Lave-linge



Jim 212jim, *New Washing Machine*.
CC BY

Montage photo visage et ampoule à néon



Marko Milosevic, *Bulb in my eye*. CC BY ND

Four électrique



Goedeker's, *Electric Single-Double Wall Oven-Convection* CC BY

MAÎTRISE DE LA DEMANDE DANS LE SECTEUR

- véhicules plus économes en énergie :
 - véhicules à essence de 7,5 l/100 km en 1995 à 6 l/100 km en 2008
 - véhicules diesel de 6,6 à 5,3 l/100 km

Véhicule essence



Charlie, My new car-2014 Vauxhall Corsa 1.2 Excite. CC BY

Véhicule diesel



Nakhon100, BMW 3 Series Touring E91. CC BY

PERSPECTIVES À LONG TERME

- programmes de recherches technologiques en cours
- mais limitées à l'augmentation de l'efficacité globale du système énergétique, elles sont d'ordre :

- physique



- économique



- politique



© Freepik



PIB ET CONSOMMATION D'ÉNERGIE EN FRANCE

